

Application de l'outil OPAL par recensement des enjeux stratégiques autour du site de Marcoule (Gard)





IRSN

INSTITUT
DE RADIOPROTECTION
ET DE SÛRETÉ NUCLÉAIRE



anccli

LA SÛRETÉ NUCLÉAIRE PARLONS EN !

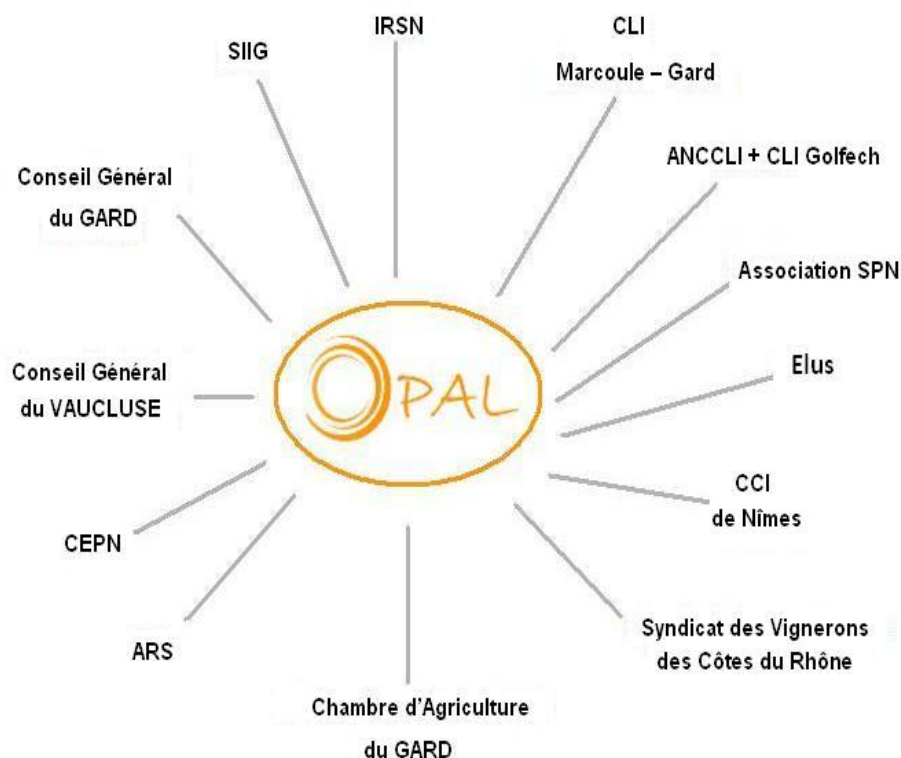
**Action commune de préparation
à une situation post-accidentelle**

OPAL : Outil de sensibilisation aux problématiques
Post-accidentelles pour les Acteurs Locaux

Développement de la démarche de la CLI

- **Groupe de Travail pluridisciplinaire « *Application de l'outil OPAL sur le site de Marcoule* »**
- **Stage Master 2 « *Recensement des enjeux stratégiques des communes du PPI de Marcoule et leur géolocalisation sur l'outil OPAL* » - Durée 6 mois.**
- **Stage Master 1 « *Analyse des enjeux Post-Accident sur le site du Tricastin à travers OPAL* » - Durée 4 mois**

Le GT « OPAL » sur le territoire

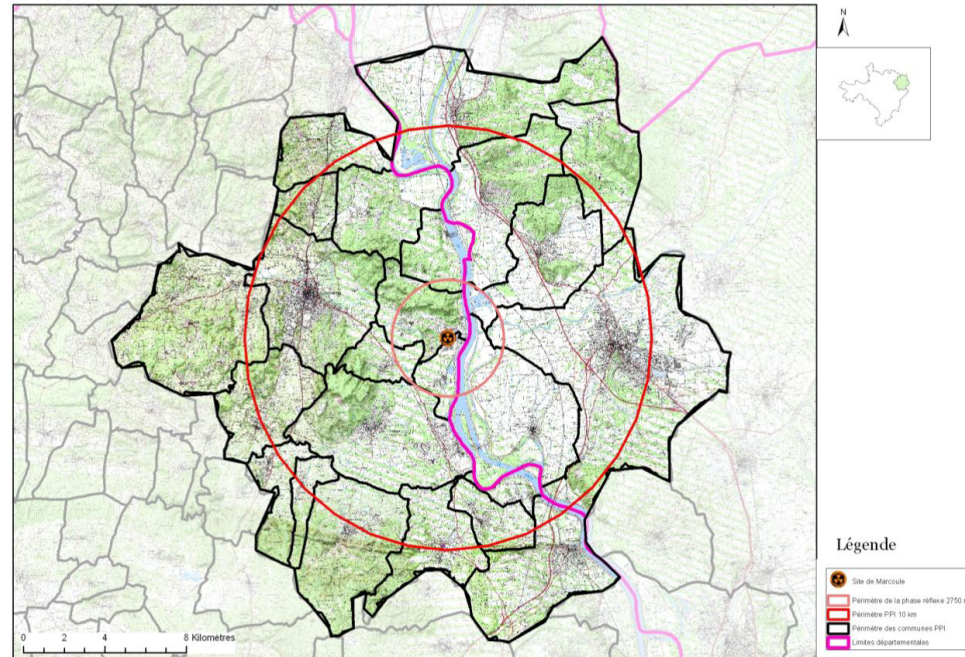


- **ANCCLI** : Association Nationale des Comités et Commission Locales d'Information
- **ARS** : Agence Régionale de Santé
- **CCI** : Chambre de Commerce et de l'Industrie
- **CEPN** : Centre d'étude sur l'Evaluation de la Protection dans le domaine du Nucléaire
- **CLI** : Commission Locale d'Information
- **IRSN** : Institut de Radioprotection et de Sécurité Nucléaire
- **SIIG** : Syndicat Intercommunal d'Information Géographique
- **SPN** : Société de Protection de la Nature

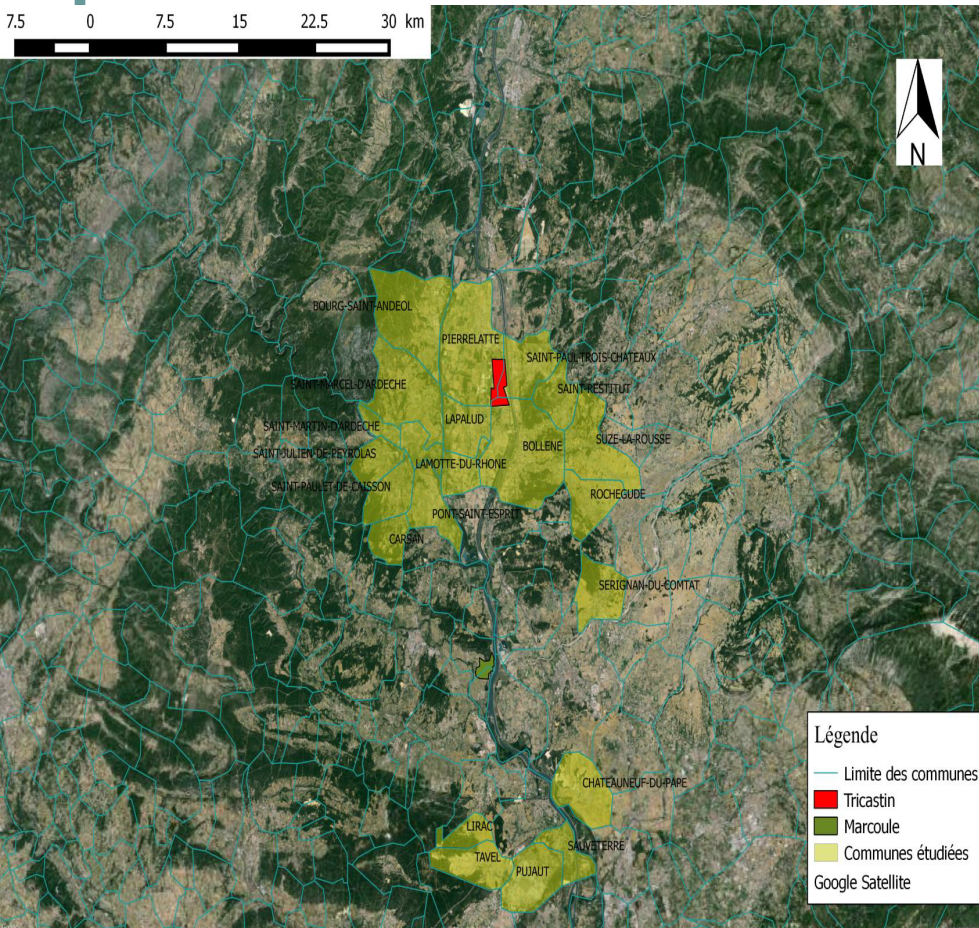
Périmètre de travail 1

Communes Gardoises	Communes Vauclusiennes
- Bagnols-sur-Cèze	- Caderousse
- Chusclan	- Mondragon
- Codolet	- Mornas
- Connaux	- Orange
- Laudun l'Ardoise	- Piolenc
- Montfaucon	- Uchaux
- Orsan	
- Roquemaure	
- Sabran	
- Saint-Alexandre	
- Saint-Etienne-des-Sorts	
- Saint-Geniès-de-Comolas	
- Saint-Laurent-des-Arbres	
- Saint-Nazaire	
- Saint-Paul-les-Fonts	
- Saint-Victor-la-Coste	
- Tresques	Soit 24 communes
- Vénéjan	

Carte de présentation du territoire



Périmètre de travail 2



22 communes concernées

- **Gard** : Carsan, Lirac, Pujaut, Pont-Saint-Esprit, Tavel, Saint-Julien-de-Peyrolas, Saint-Paulet-de-Caisson, Sauveterre.
- **Drôme** : Pierrelatte, Rochegude, Saint-Paul-Trois-Châteaux, Saint-Restitut, Suze-La-Rousse.
- **Ardèche** : Bourg-Saint-Andéol, Saint-Just-d'Ardèche, Saint-Marcel d'Ardèche, Saint-Martin-d'Ardèche
- **Drôme** : Bollène, Chateauneuf-du-Pape, Lamotte-sur-Rhône, Lapalud, Sérignan-du-Comtat

Etapes de la démarche

- **Rencontres et discussions avec les élus,**
- **Recensement des enjeux stratégiques des communes consultées,**
- **Géoréférencement des enjeux et importation des zonages OPAL.**

Fiche enjeux Commune de Codolet



Renseignements :

Maire : Monsieur BOISSIN Serge

Superficie : 5,17 km²

Population : 700 habitants (2009)

Etablissements sensibles Recevant du Public :

- **Ecoles**
Ecole primaire « Les Farfadets »
Hameau de la Lauze
30200 Codolet
Effectif : 97 élèves
- **Centres d'Accueil et d'Information**
Groupe scolaire « Les Farfadets »
Hameau de la Lauze
30200 Codolet
Capacité : 200 personnes
- **Salle polyvalente**
Rue Frédéric Mistral
30200 Codolet
Capacité : 220 personnes

Activités économiques :

- **Cave coopérative**
Rue Frédéric Mistral
30200 Codolet
- **Supérette Vival**
Rue haute
30200 Codolet
- **Zones d'Activités Economiques**
Parc régional d'activités économiques Marcel Boiteux
Plateforme nucléaire scientifique et industrielle de Marcoule

Agriculture :

L'exploitation dominante est la viticulture, avec 14 exploitations sur 225 ha de surface agricole utilisée. Présence d'arbres fruitiers et de champs de blé.

Zones d'intérêts :

- **Zones A.O.C**
Côtes du Rhône
Côtes du Rhône Village Chusclan
- **Zones naturelles**
ZNIEFF de type II :
Rhône et ses canaux
Superficie : 93ha
Natura 2000
Rhône aval
ZNIEFF de type II
Vallée aval de la Cèze
Superficie : 23ha
Natura 2000
La Cèze et ses gorges

Ressource en eau :

- **Eau potable**
Cinq stations de pompage
Un réservoir semi-enterré
Une station d'épuration
- **Eau usée**
Station d'épuration de Codolet
- **Cours d'eau**
Le Rhône
La Cèze

Voies de communication :

- **Réseau routier**
D765
D138A

Risques naturels :

- **Risque inondation**



Enjeux stratégiques des communes

- **Enjeux humains et ERP**
- **Enjeux agricoles et occupation du sol**
- **Activités Economiques (ZAE...)**
- **Zones d'intérêt particulier (AOC, ZNIEFF..)**
- **Population**
- **Réseaux humides**
- **Voies de communication**
- **Risques naturels**



Premières conclusions de la démarche

Les facteurs propices au développement de l'outil OPAL

1 - La démarche s'inscrit dans un projet de territoire :

- ***Projet PRIME***
- ***GT « Communes Vallée du Rhône »***
- ***Nombreux Risques Majeurs sur le territoire (REX)***



Les facteurs propices au développement de l'outil OPAL

2 – Référent Elu sur le territoire,

3 – Outil cartographique (SIG ...),

4 – Moyens Humains et Financiers.

1 – Intégration de la gestion du Post-Accident dans les Plans Communaux de Sauvegarde (PCS).

(Loi du 13/08/2004 de modernisation de la Sécurité Civile qui réaffirme le rôle de l'échelon communal).

2 – Approche multirisques (élus).

3 – Information et Communication avec les Acteurs Locaux.

4 – Implication d'autres territoires dans la démarche.

- **Questions ?**

